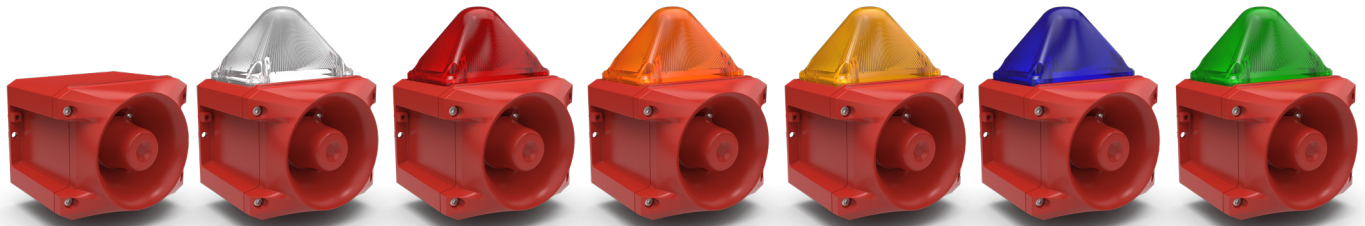


Die PROTECT SERIE

Innovation trifft auf Robustheit



Die **Protect Serie** markiert einen bedeutenden Fortschritt in der Signaltechnologie. Protect steht für **Pfannenberg Range of Toughness & Excellent Coverage Technology** und die Geräte setzen dank der nahezu **unzerbrechlichen Aluminiumdruckgussgehäuse** einen **neuen Maßstab in Sachen Robustheit**.

Entwickelt, um den **härtesten Bedingungen in der Industrie und im Freien standzuhalten**, sind die Geräte auf die unterschiedlichen Anforderungen einer Vielzahl von Branchen und Anwendungen zugeschnitten, darunter Brandalarmierung, Schiffbau, Maschinensicherheit, funktionale Sicherheit, Ex/ATEX und funktionale Sicherheit in explosionsgefährdeten Bereichen.

Die Protect-Serie umfasst sowohl Schallgeber als auch eine Schallgeber/Licht-Kombination mit sechs verschiedenen Haubenfarben. Die Kombigeräte sind wahlweise mit Xenon- oder LED*-Licht erhältlich. Die vielseitigen und anpassungsfähigen Geräte sind **nach verschiedenen Industrie- und Anwendernormen zertifiziert**, um den individuellen Anforderungen gerecht zu werden.

Die Vorteile aller Geräte der Serie im Überblick:

- ✓ **Hervorragende Robustheit** – Aluminium-Gussgehäuse garantiert eine lange Lebensdauer in rauen Umgebungen
- ✓ **Wählbarer Ton** – 80 verschiedene Töne, 3 zusätzliche Töne extern anwählbar
- ✓ **Vor- und Hauptalarm** – Vermeidung von Schreckreaktionen durch reduzierten Schalldruckpegel beim Voralarm
- ✓ **Sichere & einfache Handhabung** – Konstruiert mit unverlierbarer Dichtung und Schrauben, um Verdrahtungs- und Installationszeiten erheblich zu verkürzen
- ✓ **Ausgezeichnete Wahrnehmbarkeit** – Ideale Abstrahlcharakteristik und hohe Durchdringung von akustischen Hindernissen reduzieren die Anzahl der benötigten Geräte
- ✓ **Reduzierbarer Schalldruckpegel** – Bis zu 30 dB, intern oder extern anwählbar
- ✓ **Zwei-Sinne-Prinzip** – Barrierefreie und sichere Signalisierung durch zwei Technologien (Kombigeräte - akustisch/optisch)
- ✓ **Weitspannungsnetzteil** – Passt sich verschiedenen Versorgungsspannungen an und vereinfacht die Bevorratung
- ✓ **Hoher Sicherheitsstandard** – Erfüllt die Anforderungen nach ISO7731

Protect Serie

Industrien und Branchen

Brand- alarmierung

PRO 10 (EN 54-3)*

Der PRO 10 Schallgeber ist als EN 54-3 zertifizierte Version erhältlich und daher ideal für den Einsatz in industriellen Brandmeldeanlagen geeignet.

Schiffbau

PRO 10 (MED/MER)* | PRO L 10 (MED/MER)*

Der PRO 10 Schallgeber sowie die PRO L 10 Schallgeber-/Lichtkombination sind als MED/MER zertifizierte Versionen erhältlich und haben zudem eine DNV Typ-Zertifizierung. Sie können daher in der Schiffindustrie eingesetzt werden.

Maschinen- sicherheit

PRO 10 | PRO X 10 | PRO L 10*

Der PRO 10 Schallgeber und die Schallgeber/Licht-Kombination PRO X 10 / PRO L 10* sind hervorragend für den Einsatz im Bereich der Maschinensicherheit geeignet. Das Kombigerät ist optional mit Xenon- oder LED*-Licht erhältlich.

Funktionale Sicherheit

PRO 10 SIL

Der PRO 10 SIL Schallgeber ist für SIL 2/PL d zertifiziert und wird in Anwendungen eingesetzt, in denen Sicherheit entscheidend ist. Das Gerät erfüllt funktionale Sicherheitsanforderungen durch integriertes Sicherheitsdesign und Diagnosekanal.

Ex/ATEX

PRO 10 3G/3D | PRO L 10 3G/3D*

Der Schallgeber PRO 10 3G/3D und die Schallgeber/Licht-Kombination PRO L 10 3G/3D* sind explosionsgeschützt. Sie sind für den Einsatz in potenziell explosionsgefährdeten Bereichen in Zone 2 (3G) und Zone 22 (3D) konzipiert.

Funktionale Sicherheit in Ex- Bereichen

PRO 10 3G/3D SIL

Der PRO 10 3G/3D SIL Schallgeber ist nicht nur für SIL 2/PL d zertifiziert und erfüllt funktionale Sicherheitsanforderungen durch integriertes Sicherheitsdesign und Diagnosekanal, sondern ist auch explosionsgeschützt und geeignet für den Einsatz in potenziell explosiven Bereichen in Zone 2 (3G) und Zone 22 (3D).

* Erhältlich Ende 2024

Sie benötigen weitere Informationen? Besuchen Sie [pfannenberg.com](https://www.pfannenberg.com) oder klicken Sie [hier](#), um uns eine Anfrage zu senden.